

1. GENERALITES

Adresse :

Nouveau Monde – Esplanade de l’Ancienne Gare 3 – 1700 Fribourg

Tél. 0041 26 322 57 67 info@nouveaumonde.ch -

www.nouveaumonde.ch

Régisseur Light :

Simon Lambelet – simon@nouveaumonde.ch

Régisseur Son :

Nathan Wyssa – nathan@nouveaumonde.ch

Capacité :

300 debout

100 à 130 assis (suivant configuration)

Accès, déchargement et parking :

Gare 3 – 1700 Fribourg

Accès et déchargement en arrière scène, plein pied.

Portes d’accès : 2,5m largeur, 3,5m hauteur

Parking : 1 véhicule autorisé en stationnement (tous les autres véhicules doivent se parquer aux alentours de l’Ancienne Gare dans les parkings publics)

Dimensions de la salle:

Mur à mur : longueur 16,20m / largeur 9,80m

Sol en bois noir

Scène :

En praticable

Hauteur : 80cm

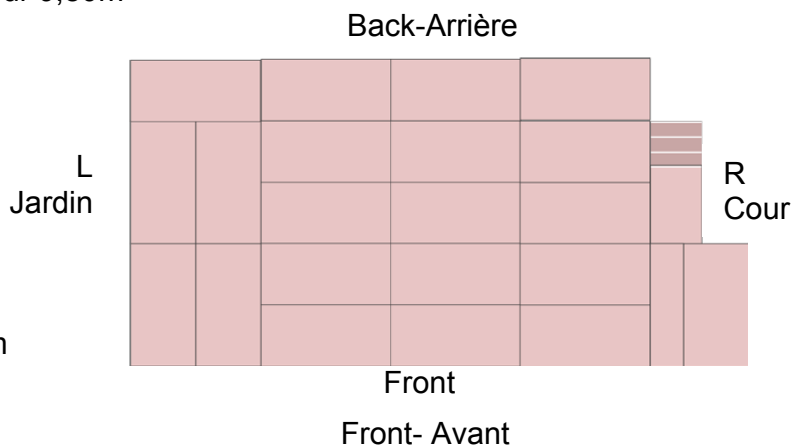
Ouverture : 9,70m

Ouverture au cadre de scène : 7m

Profondeur : 5m

Hauteur sous perche salle : 4,95 m

Hauteur sous perche scène : 4,15 m



Possibilité de faire une scène au sol, dimension selon configuration du spectacle et suivant la capacité d'accueil du public souhaité. Sous réserve d'approbation de notre équipe technique.

2. SOUND SYSTEM

Desk

1x Yamaha CL5 Digital mixing console, 72 + 8 St, 24 MIX, 8 Matrix, DANTE

Rack on stage: - 1x RIO 32-24

- 1x RIO 16-8

FOH

10x L'Acoustics KARA, 2 voies 2x8"+3" 110° 139dB SPLmax (line array)

2x L'Acoustics X8, coaxiale 2 voies : 8" LF + 1" diaphragme HF (front fill)

2x L'Acoustics SB28, 2x18" 140dB SPLmax (subs)

3x L'Acoustics LA8 Contrôleur amplifié 4x1800W/4ohm (amps)

Monitoring

6x L'Acoustics X15 HiQ, coaxial active 2 voies / 15"LF + 3" HF (speakers)

3x L'Acoustics LA8 Contrôleur amplifié 4x1800W/4ohm (amps)

Microphones

1x Shure Beta 91

1x Shure Beta 52

6x Shure SM 57

6x Shure SM 58

2x Shure Beta 57A

2x Shure Beta 56

2x Shure KSM 137 (small cond.)

1x Shure KSM 109 (small cond.)

1x Audix D6

2x Audix ADX-51 (small cond.)

1x Beyerdynamic M-88-TG

1x Sennheiser MD-421

4x Sennheiser e604

2x Sennheiser e609

1x AKG D112

1x Electrovoice N/D 868

DI's

6x Klark Teknik DN100 (active)

2x Radial Pro D2 Stereo (passive)

DJ Equipment

1x Pioneer DJM 800

2x Pioneer CDJ 350

2x Technics MK II

3. LIGHTS

Régie

1 X [MA Dot.2 XL-F](#)
1 x 24/48 Console LightCommander *MA Lighting*
4 x Digital Dimmer 12x2,3kW *Ma Lighting*

Projecteurs

Asservis :

8 X [Martin MacQuantum Profile](#)
8 X [Martin MacAura](#)
6 X [Martin MH6 Wash](#)
8 X [Martin Rush PAR 2 Zoom](#)
4 X [Martin Atomic 3000 LED](#)

Trad :

20 X PAR 64 1000W
20 X PC 1000W (avec 10 volets) *Robert Juliat*
10 X Découpe 750W *ETC Source*
02 X Atomic 3000 DMX

Machine à brouillard

1 x Martin Jem 365

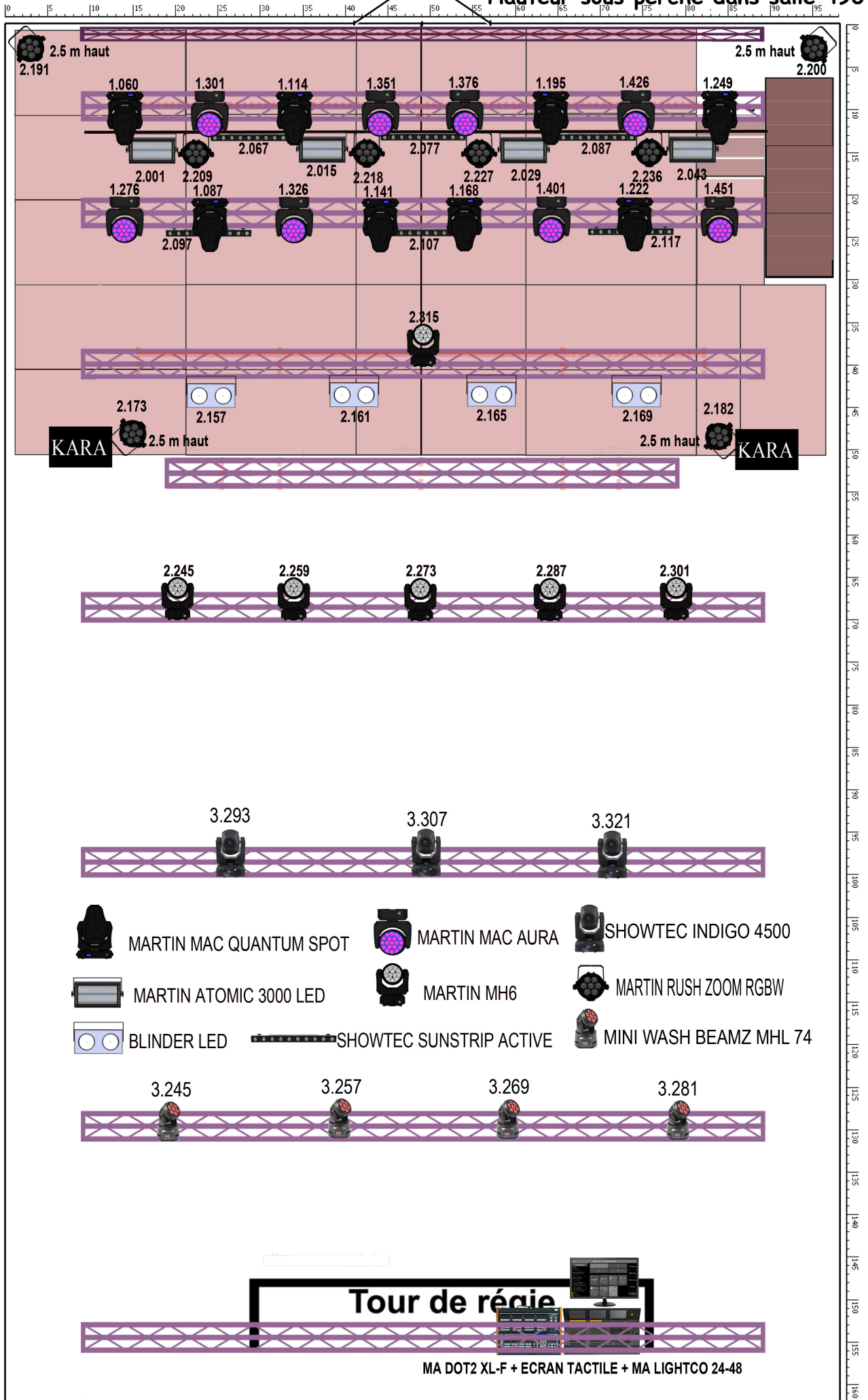
Videoprojecteur

[PT-DW750LBE Panasonic WXGA](#)

Cote en cm

Scène à 80

Hauteur sous perche dans salle 490



longueur 1620

1 m largeur 980